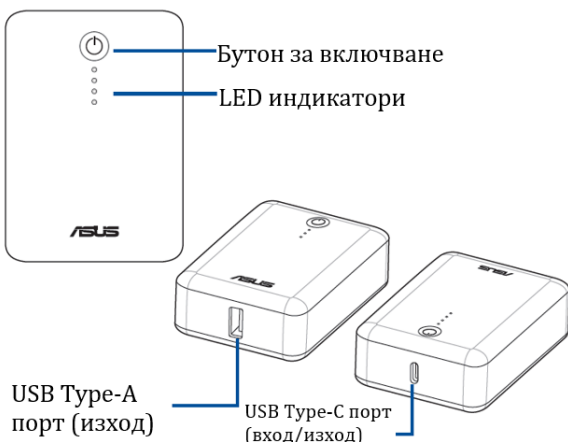


I. Запознайте се с вашата нова външна батерия (пауър банк):



LED индикатори: Зареждане на външната батерия:

Статус на зареждане:	LED 1	LED 2	LED 3	LED 4
0% - 5%	○	○	○	○
5% - 25%	●	○	○	○
26% - 50%	●	●	○	○
51%-75%	●	●	●	○
76% - 99%	●	●	●	●
100%	●	●	●	●
Отчетена грешка*	○	○	○	○

LED индикатори за статус:

- Свети постоянно в синьо
- Свети постоянно в бяло
- Мига в синьо
- Мига в бяло
- Мига в синьо бързо
- Мига в бяло бързо
- Не свети

* За да спрете мигането на външната батерия при отчетена грешка, извадете и поставете отново кабела във външната батерия.

Бележки:

- Когато външната батерия започне да зарежда вашето устройство, LED индикаторите ще започнат да светят, а след 5 секунди ще започнат да мигат.
- Когато натиснете бутона за включване на външната батерия без да зареждате устройство от нея, LED индикаторите ще светнат, за да покажат статуса на захранване на батерията. След 5 секунди ще спрат да светят.

Зареждане на устройства с външната батерия:

Статус на зареждане:	LED 1	LED 2	LED 3	LED 4
100%	●	●	●	●
76% - 99%	●	●	●	○
56% - 75%	●	●	○	○
26% - 55%	●	○	○	○
6%-25%	○	○	○	○
0% - 5%	○	○	○	○
0%	○	○	○	○
Отчетена грешка*	○	○	○	○

Бързо зареждане на външната батерия:

Статус на зареждане:	LED 1	LED 2	LED 3	LED 4
0% - 5%	●	○	○	○
5% - 25%	●	○	○	○
26% - 50%	●	○	○	○
51%-75%	●	○	○	○
76% - 99%	●	○	○	○
100%	●	○	○	○
Отчетена грешка*	●	○	○	○

II. Спецификации:

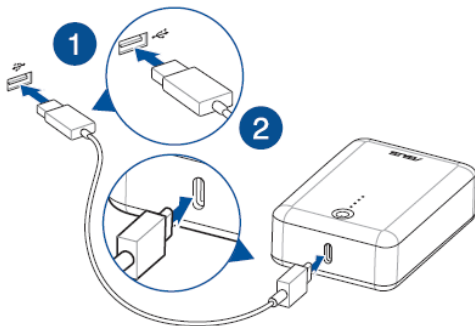
Тип батерия	Презаредима литиево йонна батерия
Капацитет на батерия	35.2Wh
Номинален капацитет	5V/6300mAh; 9v/3300mAh; 12V/2400mAh
Температура на зареждане	5°C - 40°C
Размери	78.8 мм x 55.8 x 26 мм
Тегло	186 ± 5гр.
Време на зареждане	<5.5 часа с DC 5V = 2A с включения в комплекта USB кабел <3.5 часа с DC 9V = 2A с включения в комплекта USB кабел
Полезна мощност (USB Type-C)	5 V= 3A/ 9V= 2A
Полезна мощност 1 (USB Type-A)	5V= 2.4A/ 9V=2A/ 12V= 1.5A, 18W (макс.)
Полезна мощност 2 (USB Type-C)	5V= 3A/ 9V=2A/ 12V= 1.5A, 18W (макс.)
Обща полезна мощност (USB Type-A + USB Type-C)	5V= 3A, 15W (макс.)

Бележки:

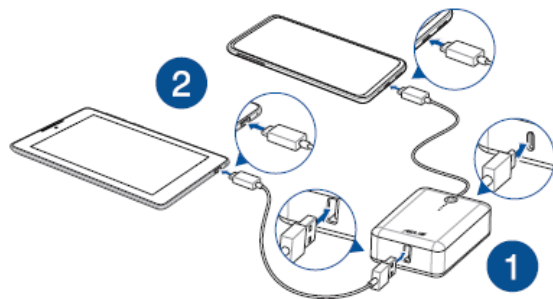
- Когато външната батерия е свързана към вашето устройство, тя ще започне да го зарежда автоматично. Ако зареждането не започне, моля натиснете бутона за захранване, за да започнете да зареждате устройството.
- Използвайте външната батерия на температури между 25°C и 40°C за бързо зареждане на мобилни устройства, които поддържат Power Delivery 3.0.
- За бързо зареждане на външната батерия използвайте адаптер, който поддържа Power Delivery 3.0. Зареждането трябва да се извършва на температури между 25°C и 40°C.
- Външната батерия поддържа ниско токово зареждане.
- Когато използвате режима на работа "pass-through" (зареждане на външната батерия и зареждане на устройство от батерията) може първо да заредите вашето устройство и да зареждате външната батерия на волтаж до 5V.

III. Зареждане и употреба на външната батерия:

Зареждане:



Употреба:



IV. Информация за безопасна употреба:

- Преди да използвате батерията, моля прочетете това ръководство внимателно.
- Заредете външната батерия изцяло преди да я използвате за първи път.
- Използвайте включените в комплекта кабели, когато зареждате външната батерия или когато зареждате вашите устройства с външната батерия.
- Когато вашето устройство се зареди напълно или спрете да зареждате устройството си, трябва да извадите кабела за зареждане от външната батерията.
- Преди да използвате външната батерия трябва да проверите местното напрежение.
- Никога не се опитвайте да разглобявате или сглобявате външната батерия.
- Не използвайте външната батерия на температура над 40°C, не я мокрете, не я палете, не я хвърляйте в огън и не чупете корпуса ѝ.

V. Регулаторна информация:

Внимание: Всяка промяна или модификация на този продукт от неоторизирани лица може да доведе до перманентна му повреда и да анулира гаранцията му.

Програма за рециклиране на Asus:

Asus има собствена инициатива и програма за рециклиране, която е предизвикана от желанието за опазване на околната среда. За пълна информация относно рециклирането на батерии, продукти и опаковъчни материали според района в който се намирате, моля посетете

<http://csr.asus.com/English/Take-back.htm>

С настоящото ASUSTeK Computer Inc. декларира, че това устройство отговаря на основните изисквания и на свързаните с тях разпоредби от европейските Директиви. Може да намерите пълната декларация за съответствие на www.asus.com/support.



Поради екологични съображения не изхвърляйте устройството в битовите отпадъци след края на експлоатационния му живот. Изхвърлете устройството в пункт за събиране или рециклиране. Изхвърляйте устройството в съответствие с WEEE директивата на ЕС (Отпадъчно електрическо и електронно оборудване). Моля, спазвайте местните закони за изхвърляне на електронно оборудване.



Изхвърляйте използваните батерии в съответствие на националните и местните разпоредби. По закон празните батерии трябва да се изхвърлят на специално обозначените за целта места, в пунктовете за рециклиране или при търговците на електроника.

За повече информация, моля посетете сайта на ASUS на www.asus.com

Може да намерите допълнителна информация относно този продукт на www.polycomp.bg